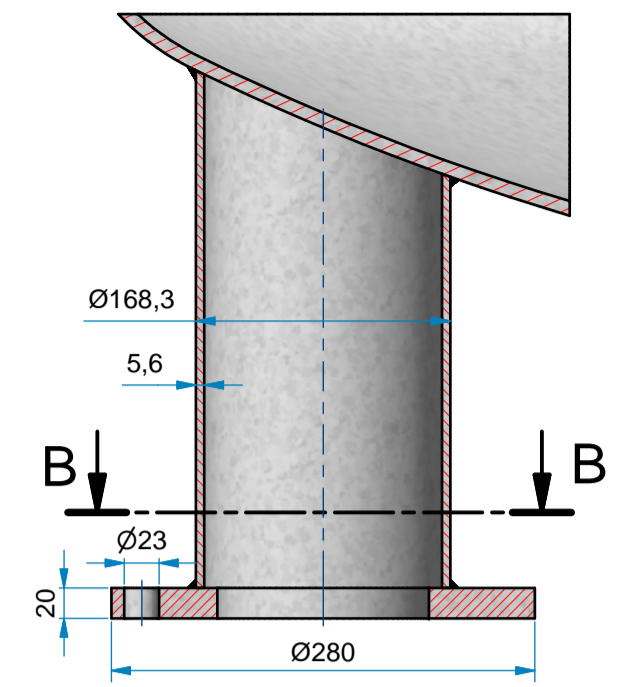
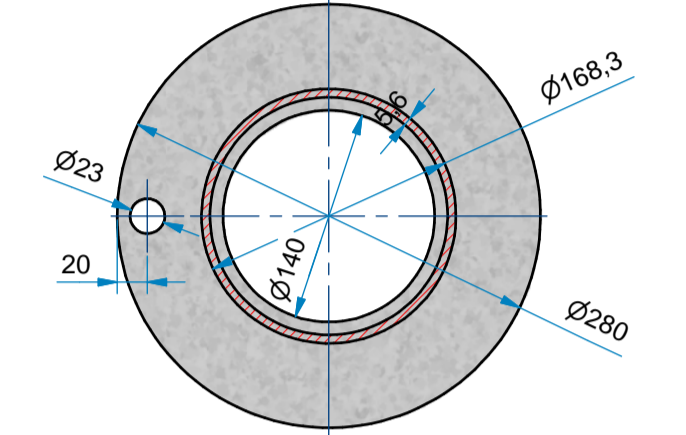


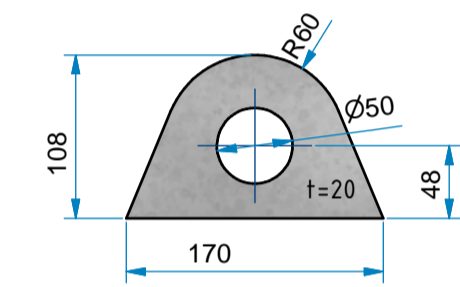
A-A (1:5)



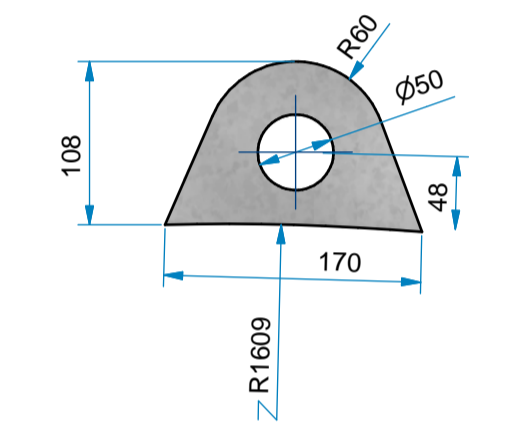
B-B (1:5)



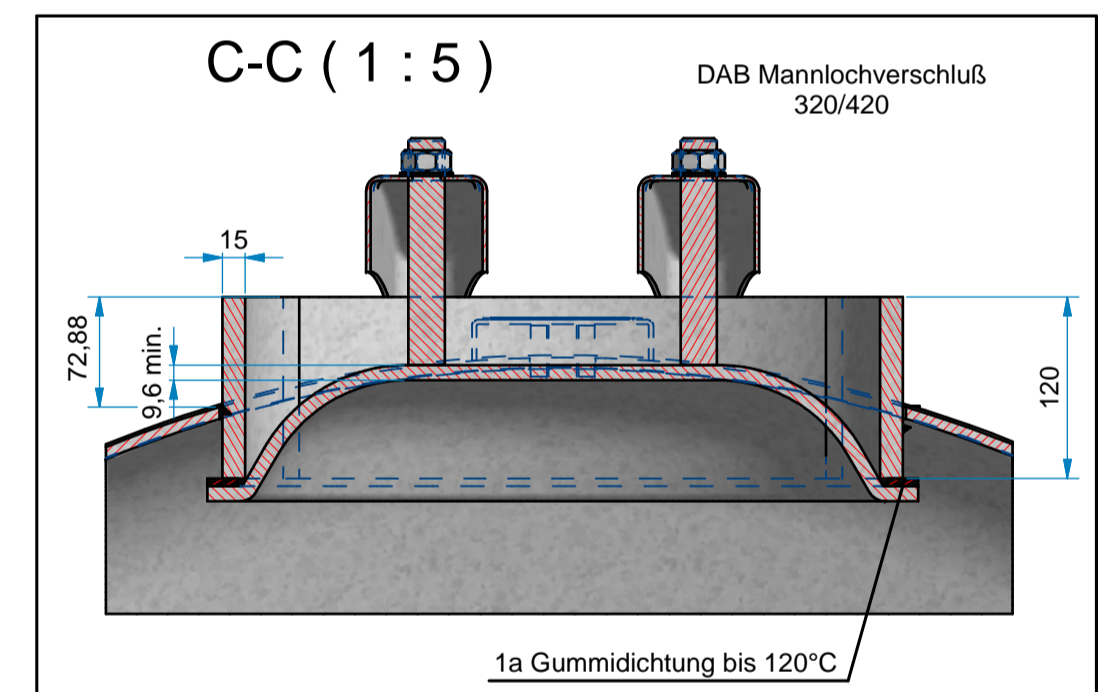
5x Tragöse



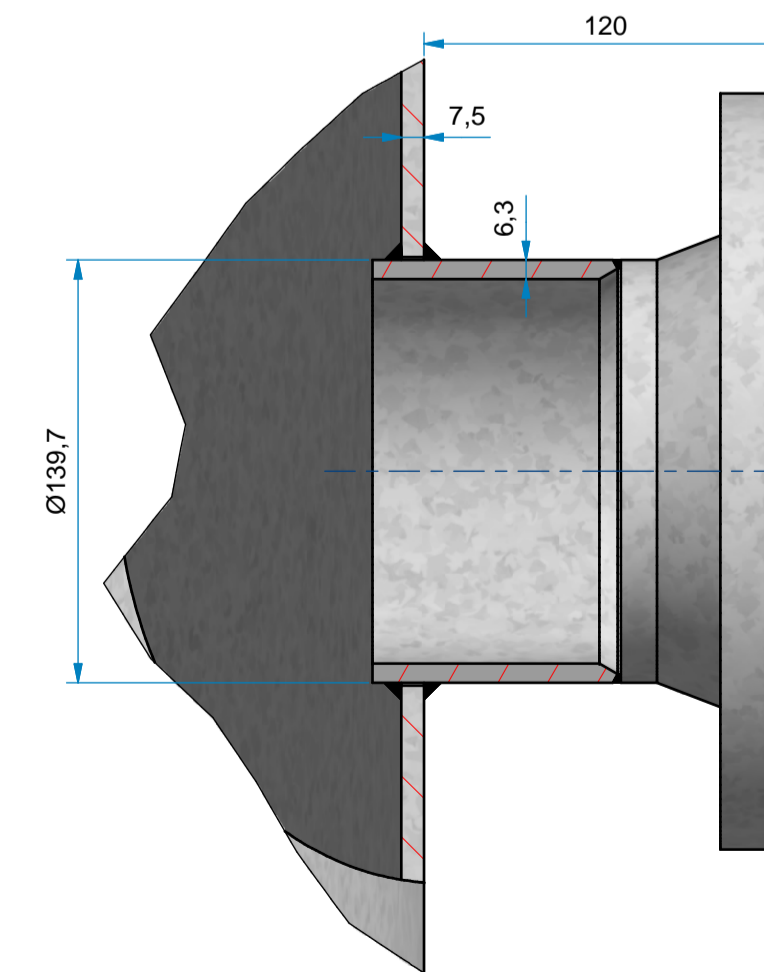
Tragöse 2



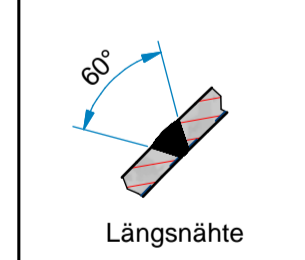
C-C (1:5)



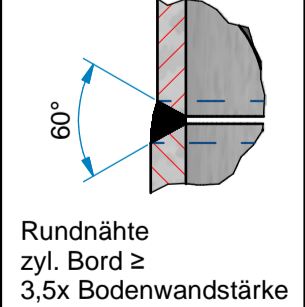
F (1:5)



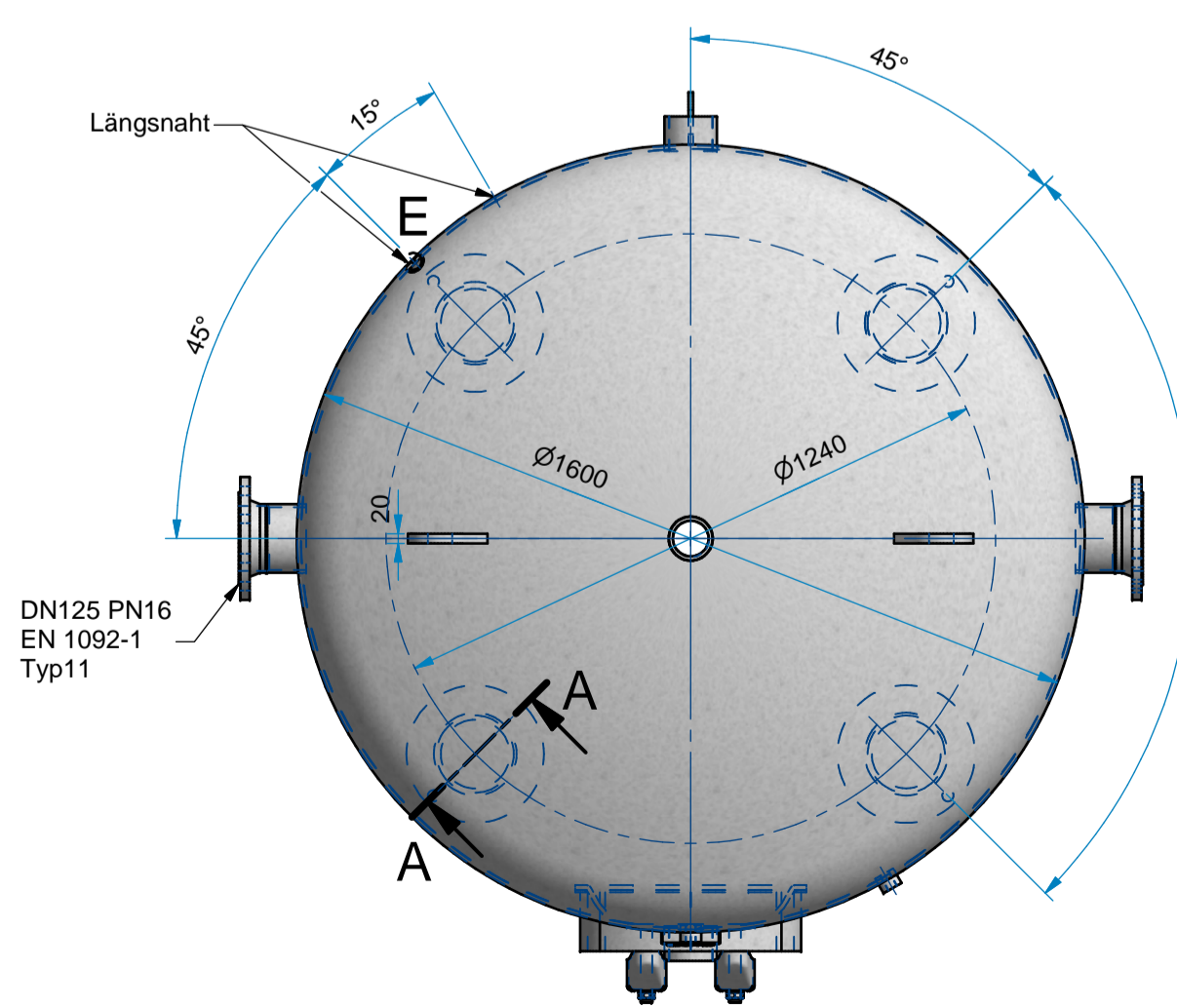
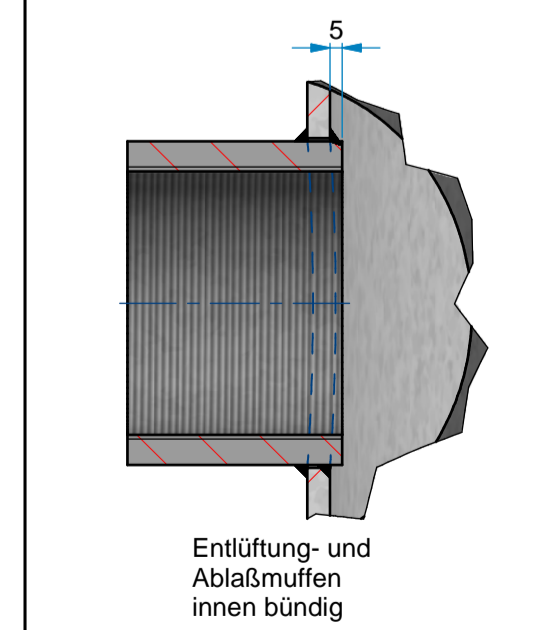
E (1:2)



D (1:2)



H (1:2,5)



Technische Daten Behälter	
Inhalt	: 8000 l
zul. Betriebsdruck	: 11 bar
Prüfdruck	: 15,73 bar
max. Betriebstemp. Tmax.	: 50° C
min. Betriebstemp. Tmin.	: -10° C
Medium	: Luft
Material	
Mantelblech	: P265GH DIN EN 10028-2 3.1 AD2000-W1, EN 10204
Boden	: P265GH DIN EN 10028-2 3.1 AD2000-W1, EN 10204
Muffen	: P235TR2 EN 10216-1 3.1 AD2000-W4, EN 10204
DAB-Mannloch Ring	: P355N EN 10216-3 3.1 AC2000-WH
Deckel	: P265GH DIN EN 10028-2 3.1 AD2000-W1, EN 10204
Flansch EN 1092-1 Typ11	: P250GH EN 10222-2 3.1 AD2000-W9/W13
Rohr	: P235TR2 EN 10216-1 3.1 AD2000-W4
sonst. Material	: S235J2-N EN 10025
Verwendete Schweißverfahren:	
Längsnaht (teilautom.)	: beidseits UP geschweißt
Rundnaht	: UP geschweißt
Anschlüsse	: beidseits E-Hand geschweißt
Schweißzusatz	
Berechnungsbeiwert	: v = 0,85 (teilautom. Schweißen)
Ausführung	: innen und außen feuerverzinkt
Alle unbemaßten Schweißnähte a ≥ 0,7s	
Bewertungsgruppe "B" DIN EN ISO 25817	
Herstellung und Prüfung gemäß AD 2000 / 2014/68/EU	

Rev.	Art der Revision	Datum	Name

VIG Vertrieb Industrieller Güter	Auftrags Nr.:	VIG Vertrieb industrieller Güter GmbH & Co. KG Johannesplatz 44 57223 Kreuztal	
	Verwendbar für:		
2017	Datum	Name	Bezeichnung:
Gez.:	29.12.	Kuth	Druckluftbehälter stehend 8000 l 11 bar
Gepr.:			
Maßstab: 1:15 / 1:20		Zeichnungsnummer:	Artikelnummer:
Gesamt Gewicht : ca 1523 kg VIG 8000-11/V		Rev/Format	Blatt: 1
		A1	Von: 1