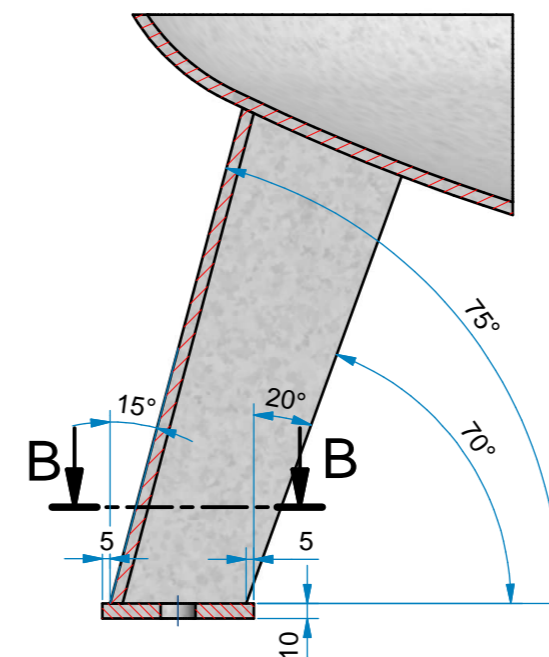
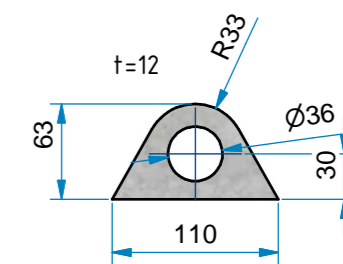


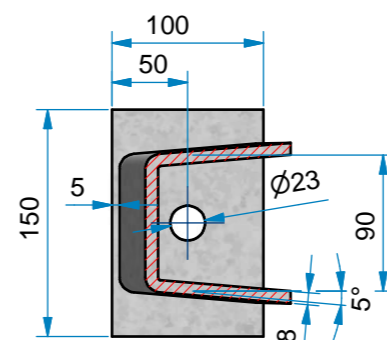
A-A (1:5)



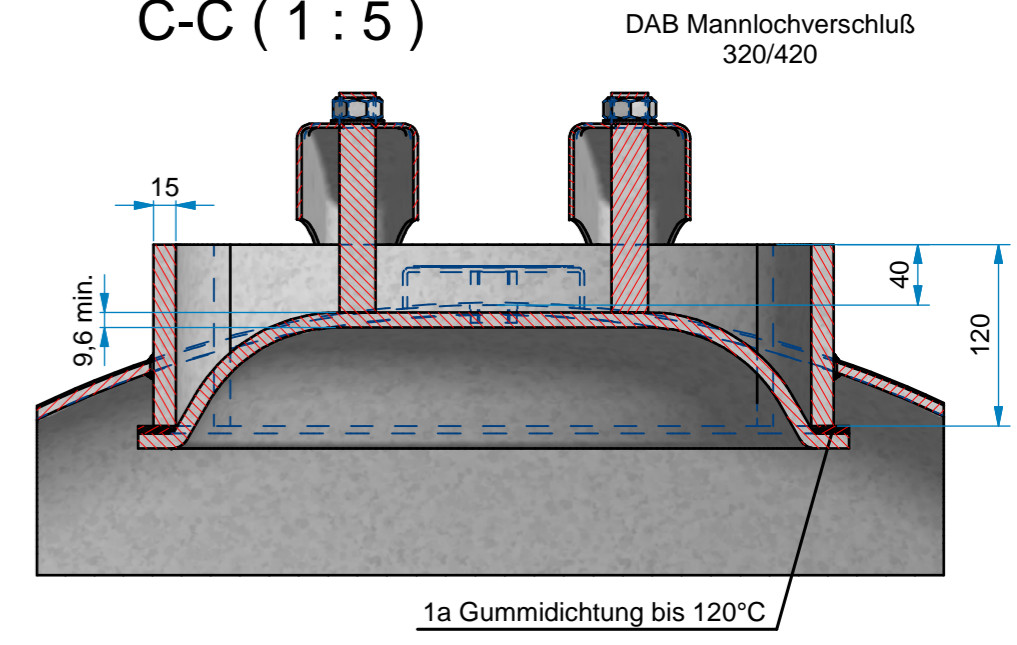
5x Tragöse



B-B (1:5)

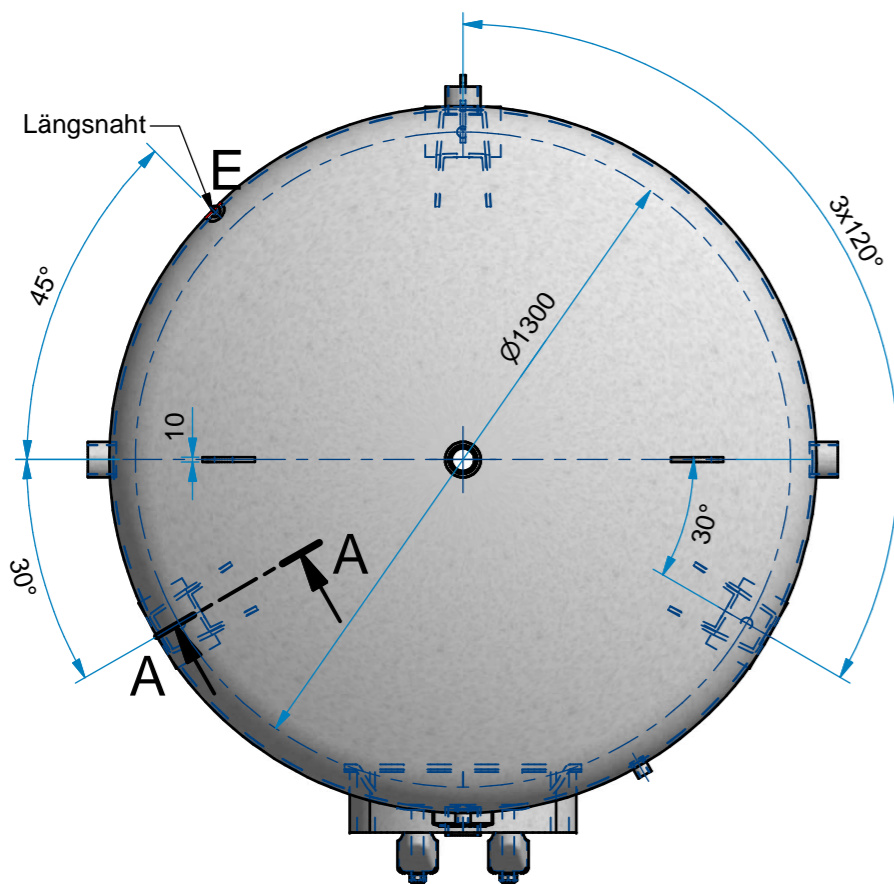


C-C (1:5)

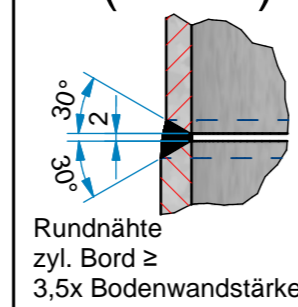


Gesamt Gewicht : ca 833,54 kg

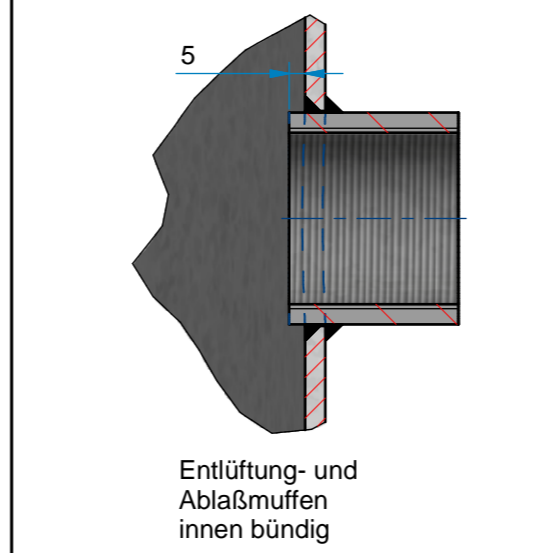
Technische Daten Behälter	
Inhalt	: 4000 l
zul. Betriebsdruck	: 11 bar
Prüfdruck	: 15,73 bar
max. Betriebstemp. Tmax	: 50° C
min. Betriebstemp. Tmin	: -10° C
Medium	: Luft
Material	
Mantelblech	: P265GH DIN EN 10028-2 3.1 AD2000-W1, EN 10204
Boden	: P265GH DIN EN 10028-2 3.1 AD2000-W1, EN 10204
Muffen	: P235TR2 EN 10216-1 3.1 AD2000-W4, EN 10204
DAB-Mannloch Ring	: P355N EN 10216-3 3.1 AC2000-W4
Deckel	: P265GH DIN EN 10028-2 3.1 AD2000-W1, EN 10204
Rohre	: P235TR2 EN 10216-1 3.1 AD2000-W4
sonst. Material	: S235J2+N EN 10025
Verwendete Schweißverfahren:	
Längsnaht (teilautom.)	: beiderseits UP geschweißt
Rundnähte	: UP geschweißt
Anschlüsse	: beiderseits E-Hand geschweißt
Schweißzusatz	
Berechnungsbeiwert	: v = 0,85 (teilautom. Schweißen)
Ausführung	: innen und außen feuerverzinkt
Alle unbemaßten Schweißnähte a ≥ 0,7s	
Alle Kehlnähte am Boden und Mantel sind durchgehend zu verschweißen	
Bewertungsgruppe "B" DIN EN ISO 25817	
Herstellung und Prüfung gemäß AD 2000 / 2014/68/EU	



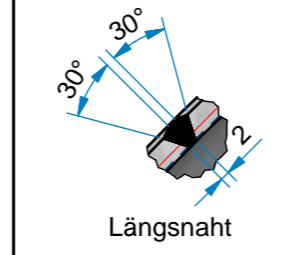
D (1:2)



F (1:2,5)  
Muffeneinschweißung



E (1:2)



Rev.	Art der Revision	Datum	Name

Vertrieb Industrieller Güter	Auftrags Nr. :	VIG Vertrieb industrieller Güter GmbH & Co. KG Johannespfad 44 57223 Kreuztal
	Verwenbar für :	

2017	Datum	Name	Bezeichnung :
Gez. :	14.02.	Kuth	Druckluftbehälter stehend 4000 l 11 bar
Gepr. :			
Maßstab :	1:15		
Zeichnungsnummer:	Artikelnummer:	Rev.	Format Blatt: 1
VIG 4000-11/V			A2 Von: 1