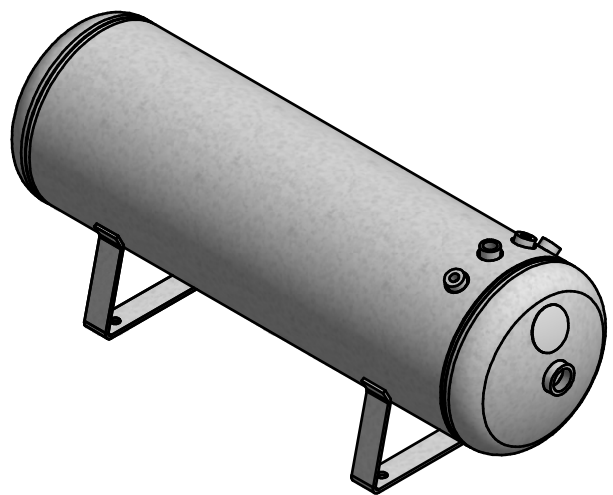
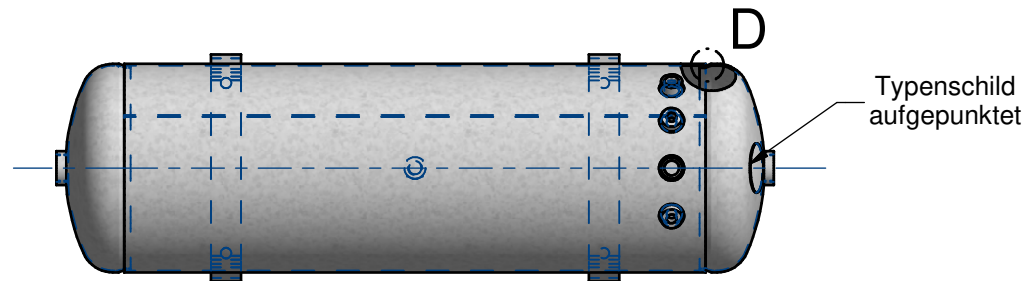
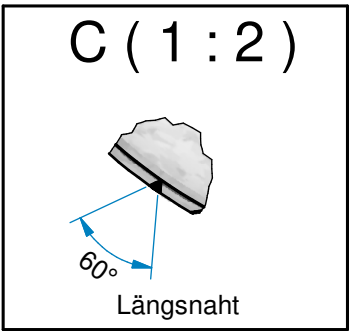
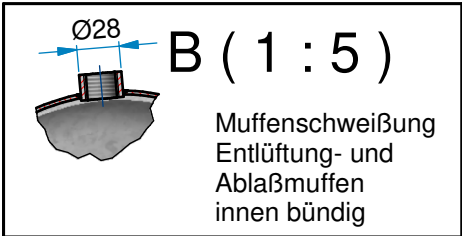


Gesamt Gewicht : ca. 27 kg



Technische Daten Behälter			
Inhalt	: 50 l		
zul. Betriebsdruck	: 11 bar		
Prüfdruck	: 15,73 bar		
max. Betriebstemp. Tmax.	: 50° C		
min. Betriebstemp. Tmin.	: -10° C		
Medium	: Luft/Stickstoff		
Material			
Mantelblech	: P265GH DIN EN 10028-2 AD2000-W1, 3.1 EN 10204		
Boden DIN 28013	: P265GH DIN EN 10028-2 AD2000-W1, 3.1 EN 10204		
Muffen DIN 2986	: P235TR2 EN 10216-1 AD2000-W4, 3.1 EN 10204		
Handloch	: P265GH DIN EN 10028-2 AD2000-W1, 3.1 EN 10204		
sonst. Material	: S235JRG2 EN 10025		
Verwendete Schweißverfahren:			
Längsnaht (teilautom.)	: einseitig MAG mit Badsicherung		
Rundnähte	: einlagig MAG auf Sicke		
Anschlüsse	: beidseitig MAG		
Schweißzusatz			
Berechnungsbeiwert	: Kc = 1,0 (teilautom. Schweißen)		
Ausführung	: innen roh. außen grundiert/innen und außen feuerverzinkt		
Alle unbemaßten Schweißnähte a ≥ 0,7s			
Alle Kehlnähte am Boden und Mantel sind durchgehend zu verschweißen			
Bewertungsgruppe "B" DIN EN 25817			
Herstellung und Prüfung gemäß EG-Richtlinien 2014/68/EU / AD 2000			
01	EG-Richtlinien in 2014/68/EU u. Prüfdruck 15,73 geändert	16.11.22	Kuth
Rev.	Art der Revision	Datum	Name
Auftrags Nr. :		VIG Vertrieb industrieller Güter GmbH & Co. KG Johannespfad 44 57223 Kreuztal	
Verwenbar für :			
2018	Datum	Name	Bezeichnung : Druckluftbehälter liegend 50 l 11 bar
Gez. :	12.02.	Kuth	
Gepr. :			
Maßstab : 1:10			
Zeichnungsnummer: VIG L-50-11		Artikelnummer:	Rev. Format Blatt: 01 A3 Von: 1