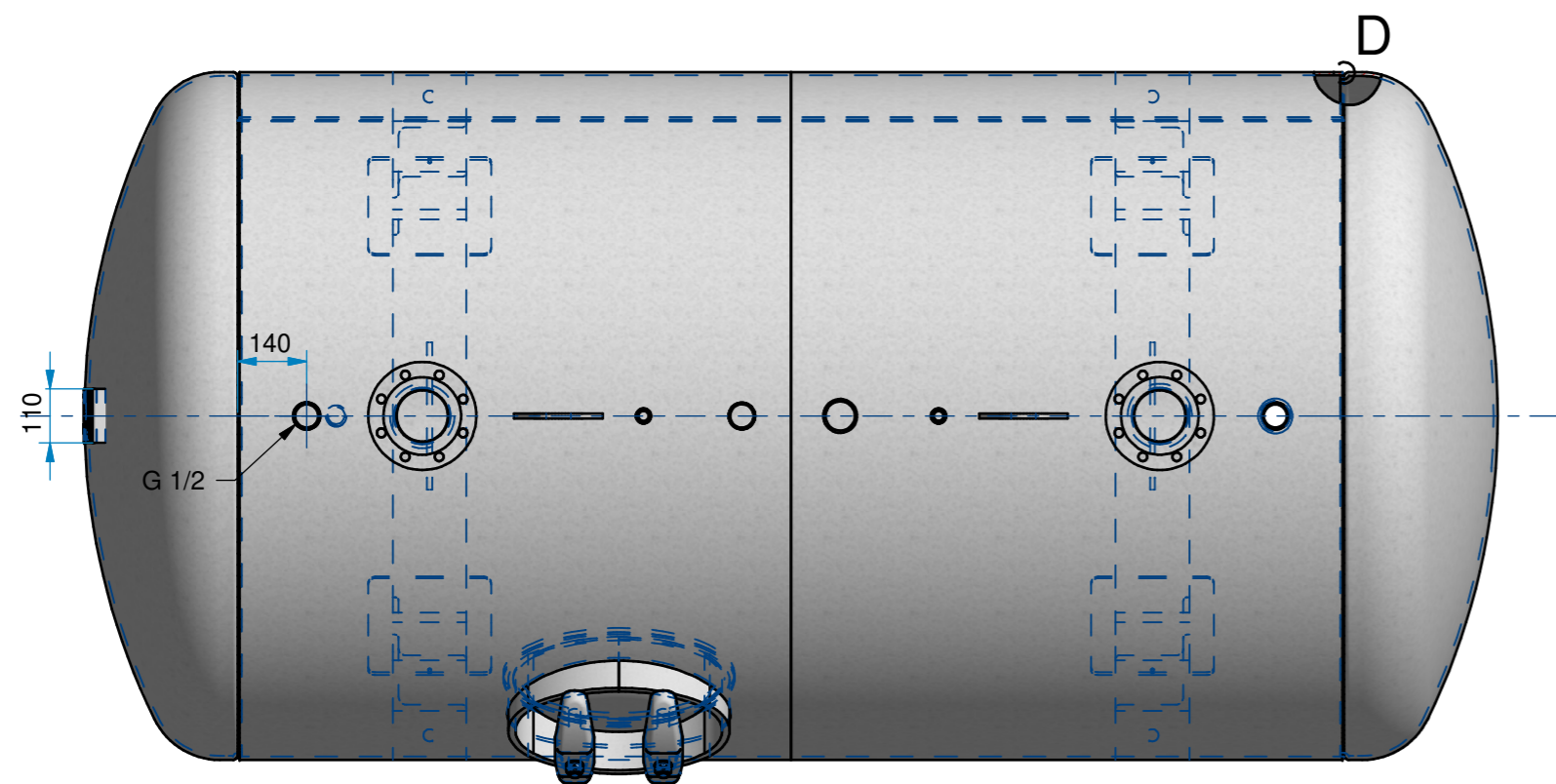
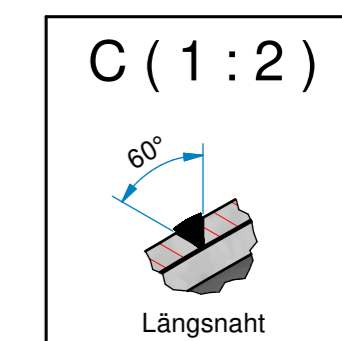
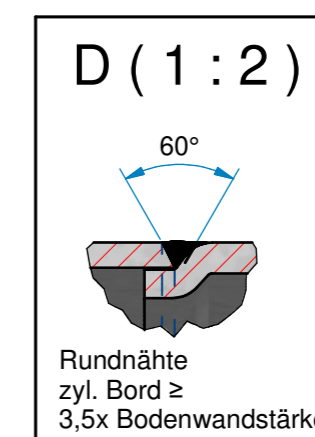
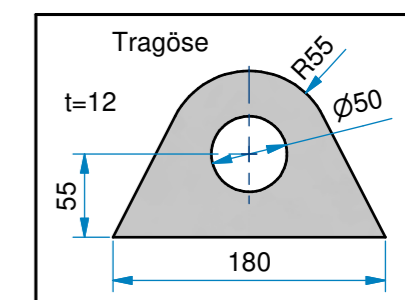
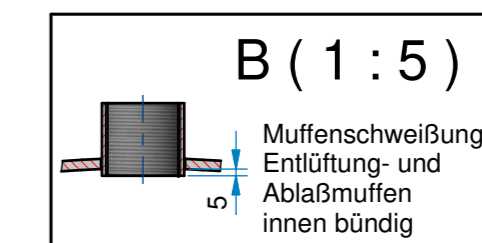
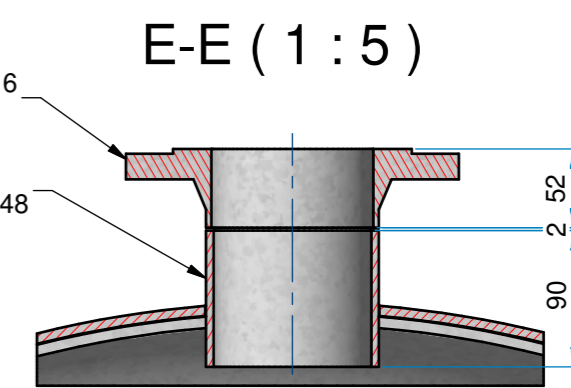
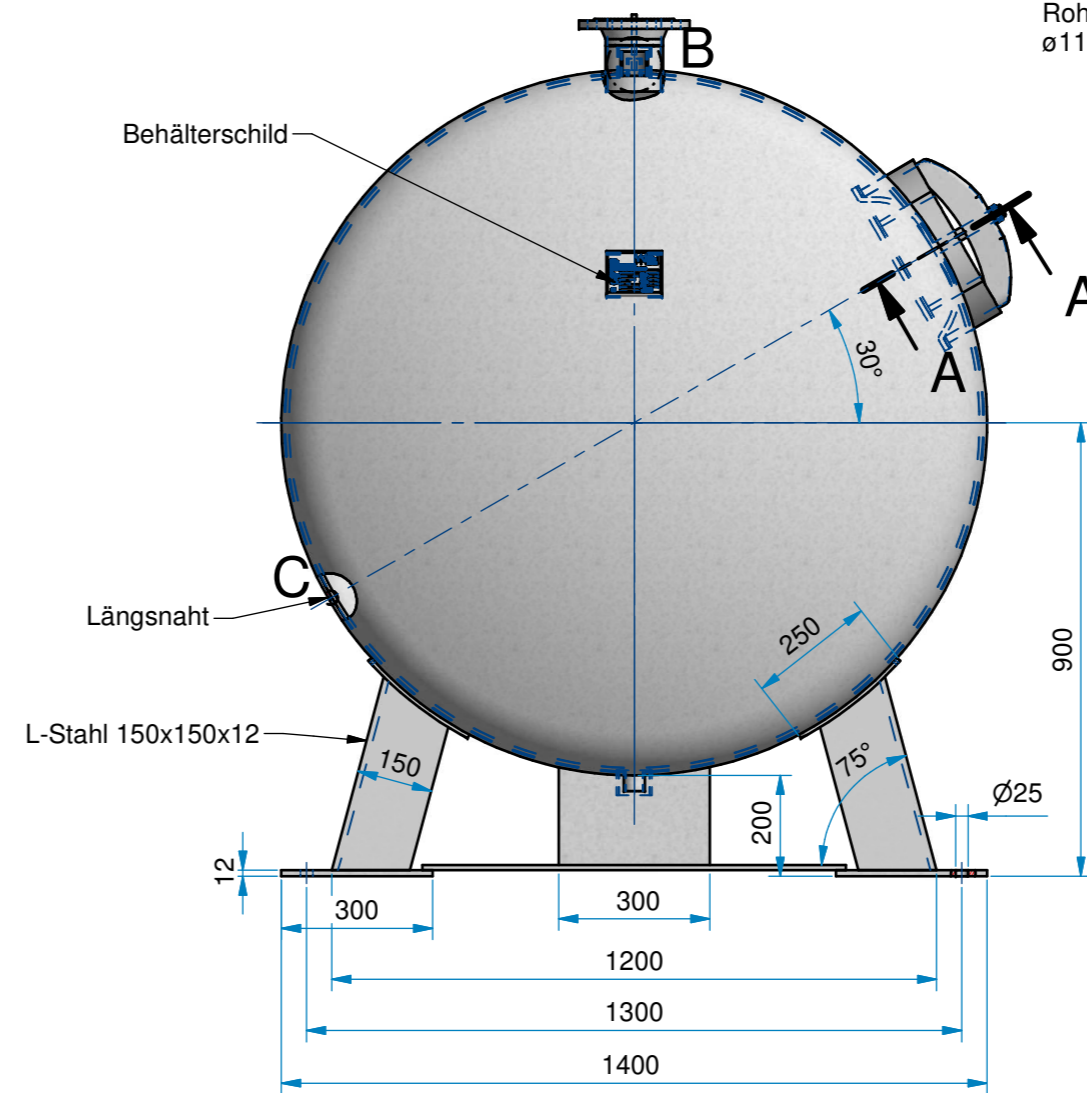
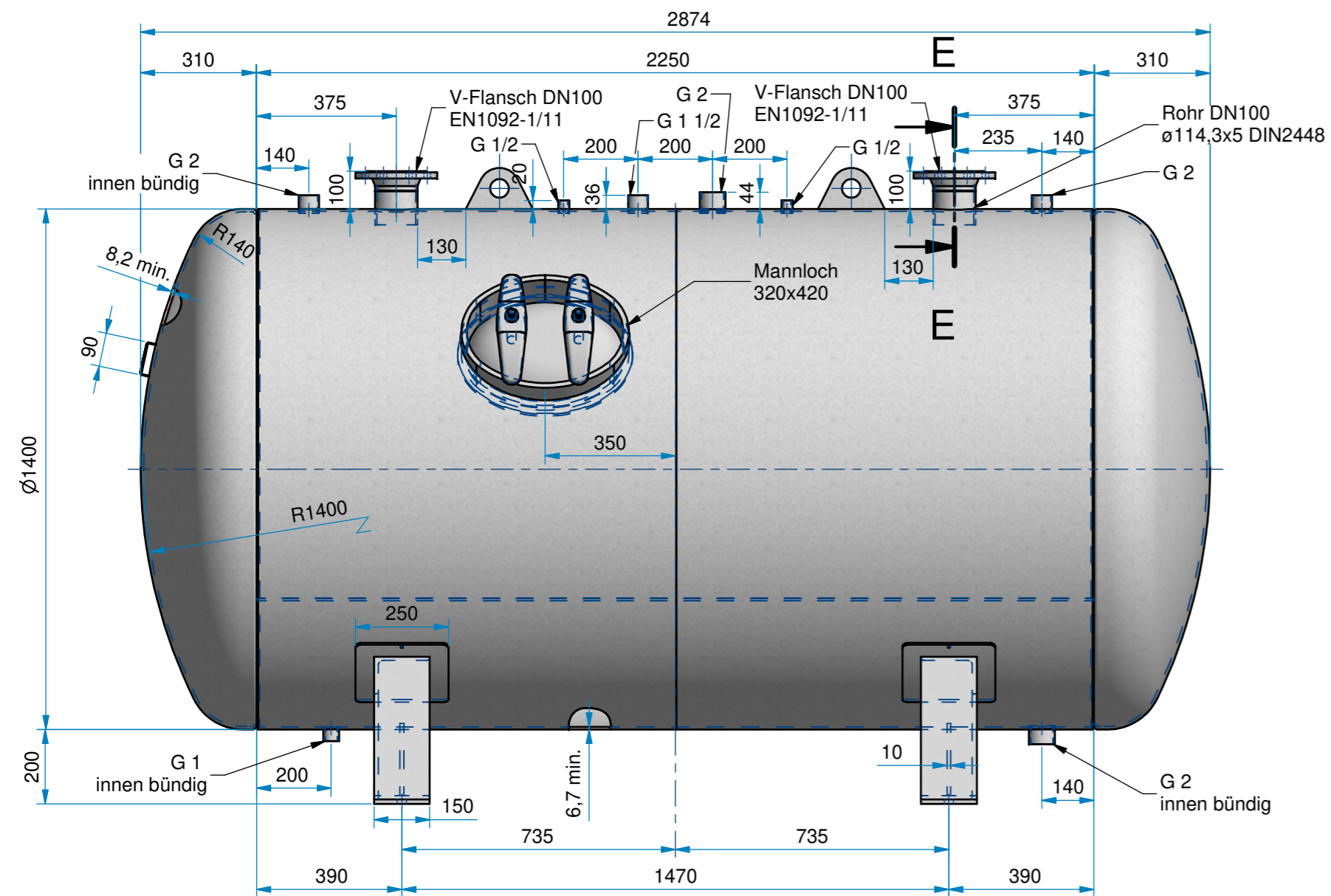
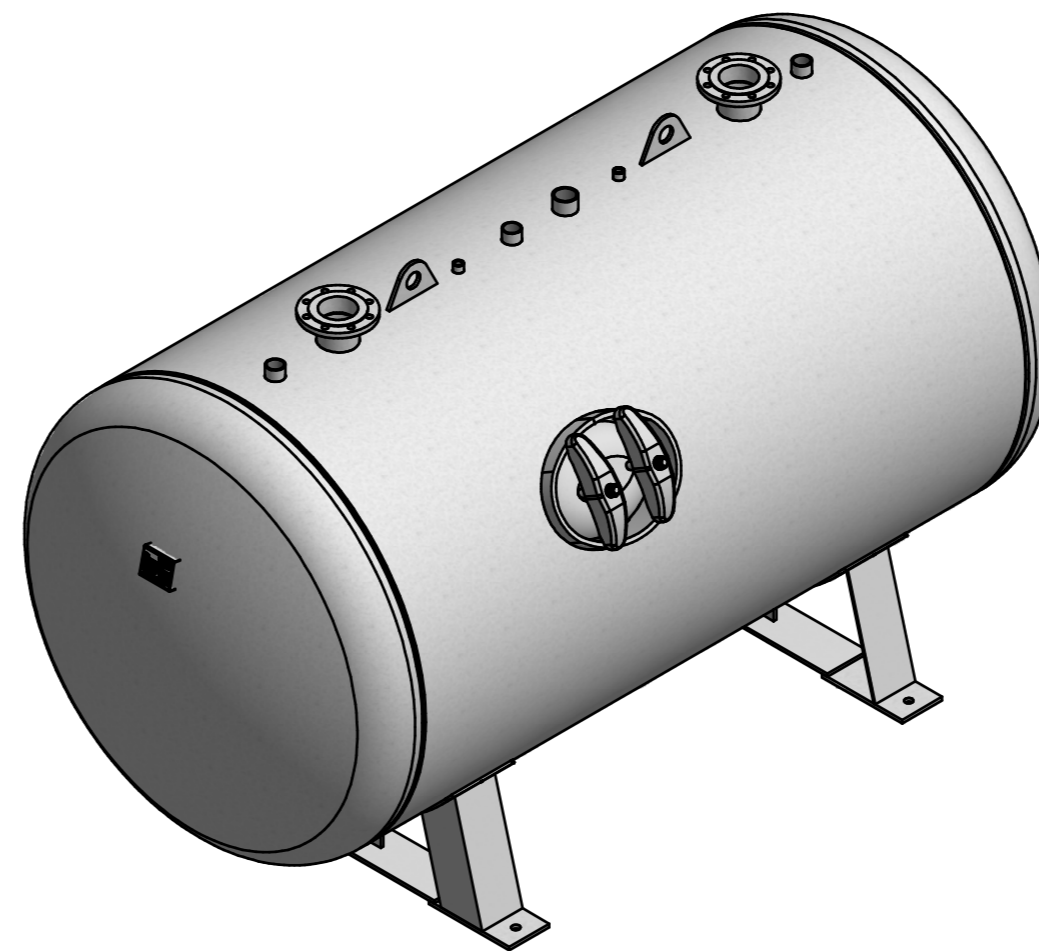
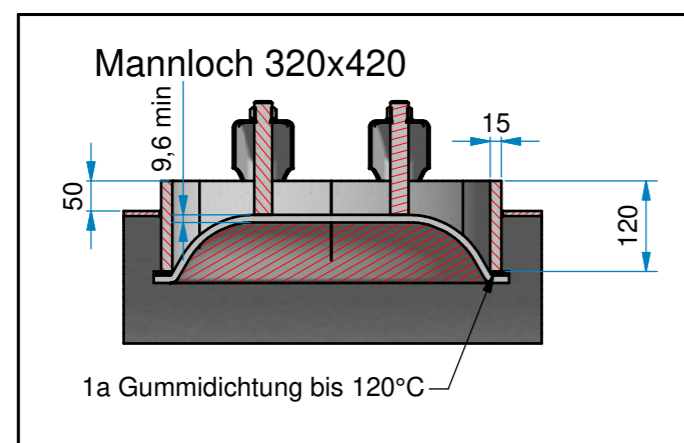


Gesamt Gewicht : ca. 881 kg



A-A (1:10)



Technische Daten Behälter	
Inhalt	: 4000 l
zul. Betriebsdruck	: 11 bar
Prüfdruck	: 15,73 bar
max. Betriebstemp. Tmax.	: 50° C
min. Betriebstemp. Tmin.	: -10° C
Medium	: Luft/Stickstoff/Sauerstoff (Fluidgruppe I)
Material	
Mantelblech	: P265GH DIN EN 10028-2 AD2000-W1, 3.1 EN 10204
Boden DIN 28013	: P265GH DIN EN 10028-2 AD2000-W1, 3.1 EN 10204
Muffen DIN 2986	: P235TR2 EN 10216-1 AD2000-W4, 3.1 EN 10204
Mannloch	: P355NH DIN EN 10028-2 AD2000-W1, 3.1 EN 10204
sonst. Material	: S235JRG2 EN 10025
Verwendete Schweißverfahren:	
Längsnaht	: beiderseits UP geschweißt
Rundnähte	: UP geschweißt auf Sicke
Anschlüsse	: beiderseits E-Hand geschweißt
Schweißzusatz	
Berechnungsbewert	: Kc = 1,0 (teilautom. Schweißen)
Ausführung	: innen roh. außen grundiert/innen und außen feuerverzinkt
Alle unbemaßten Schweißnähte $a \geq 0,7s$	
Alle Kehlnähte am Boden und Mantel sind durchgehend zu verschweißen	
Bewertungsgruppe "B" DIN EN 25817	
Herstellung und Prüfung gemäß AD 2000 / 2014/68/EU modul B+D	

Rev.	Art der Revision	Datum	Name
Auftrags Nr. :		VIG Vertrieb industrieller Güter GmbH & Co. KG Johannespfad 44 57223 Kreuztal	
Verwenbar für :			
2020	Datum	Name	Bezeichnung :
Gez. :	14.04.	Kuth	Druckluftbehälter liegend 4000 l 11 bar
Gepr. :			
Maßstab : 1:15			
Zeichnungsnummer: VIG L-4000-11		Artikelnummer:	Rev. Format Blatt: 1 A2 Von: 1