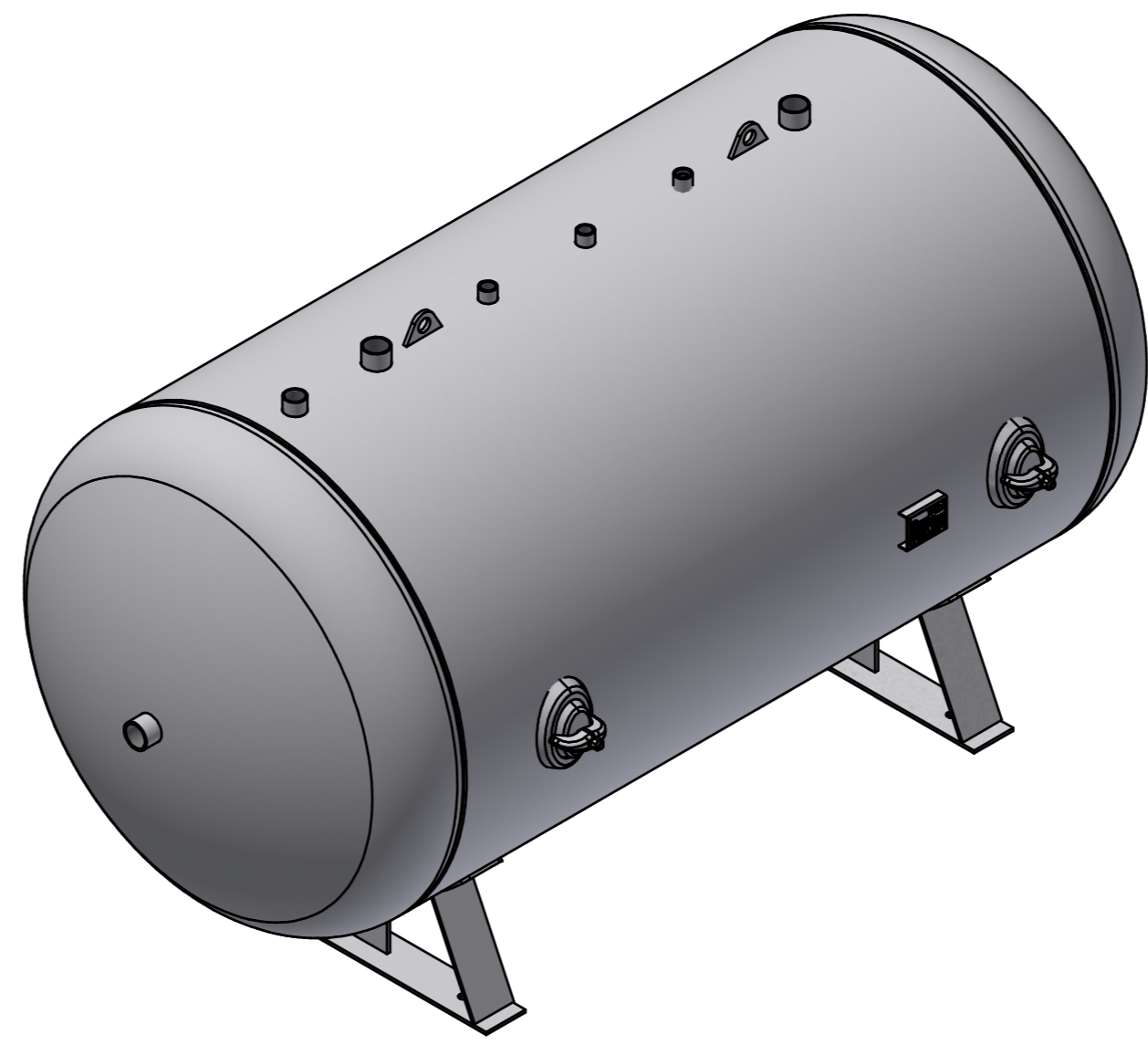
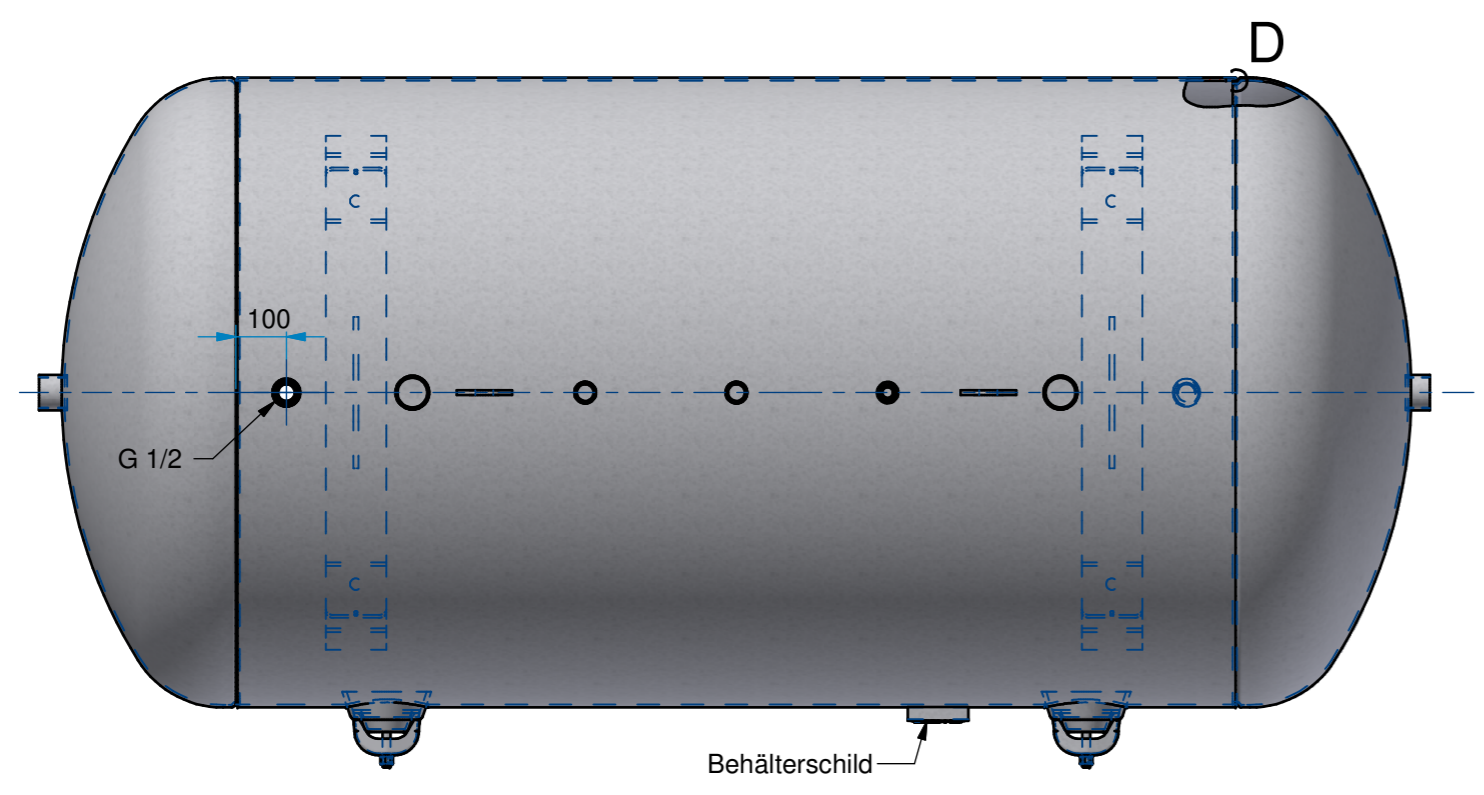
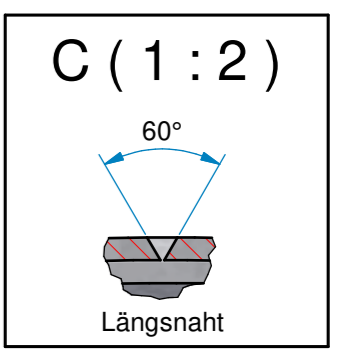
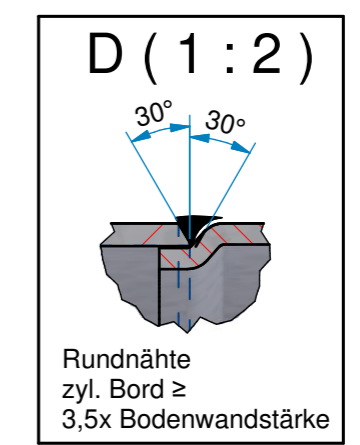
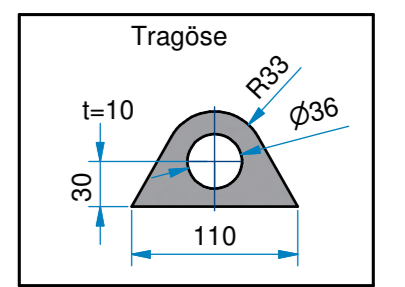
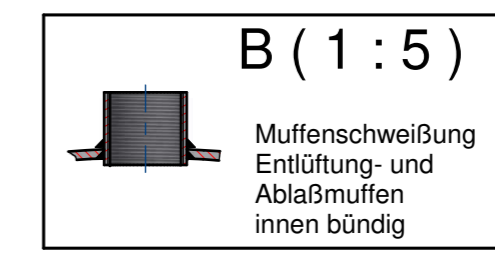
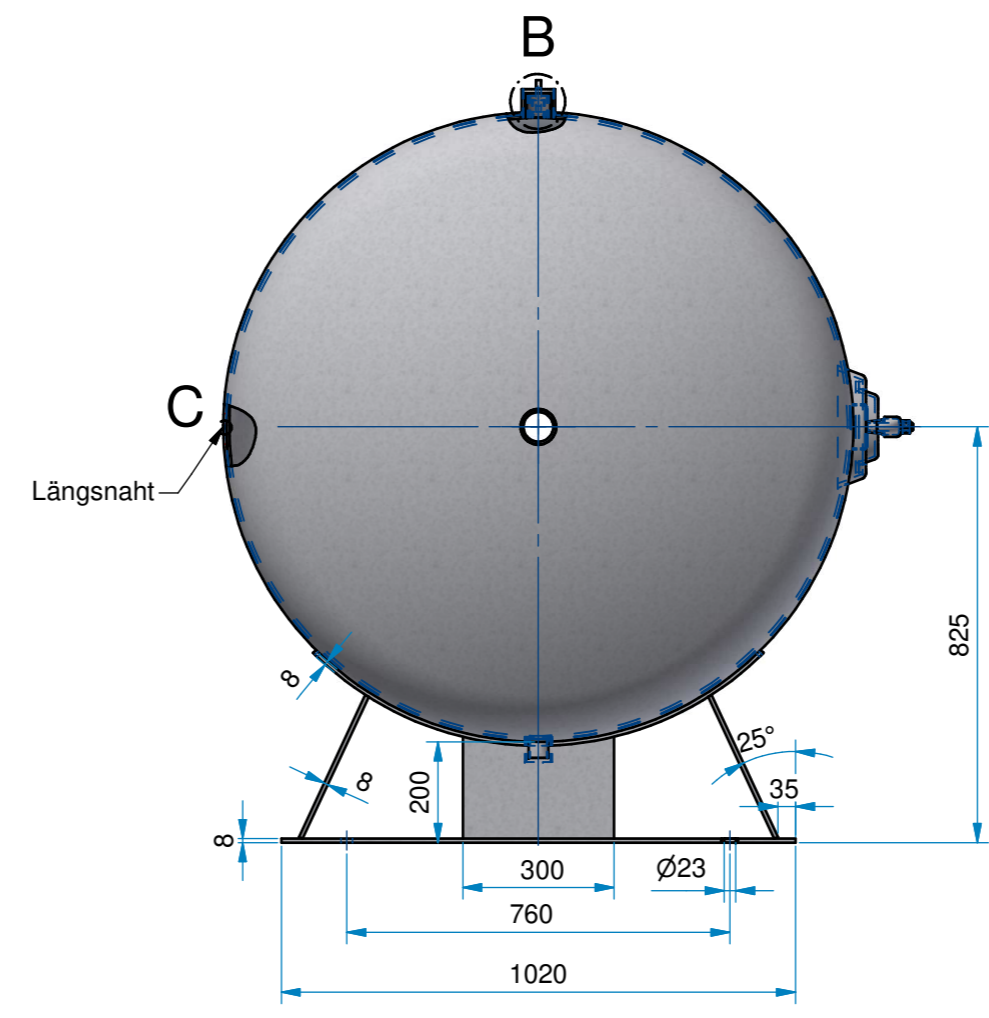
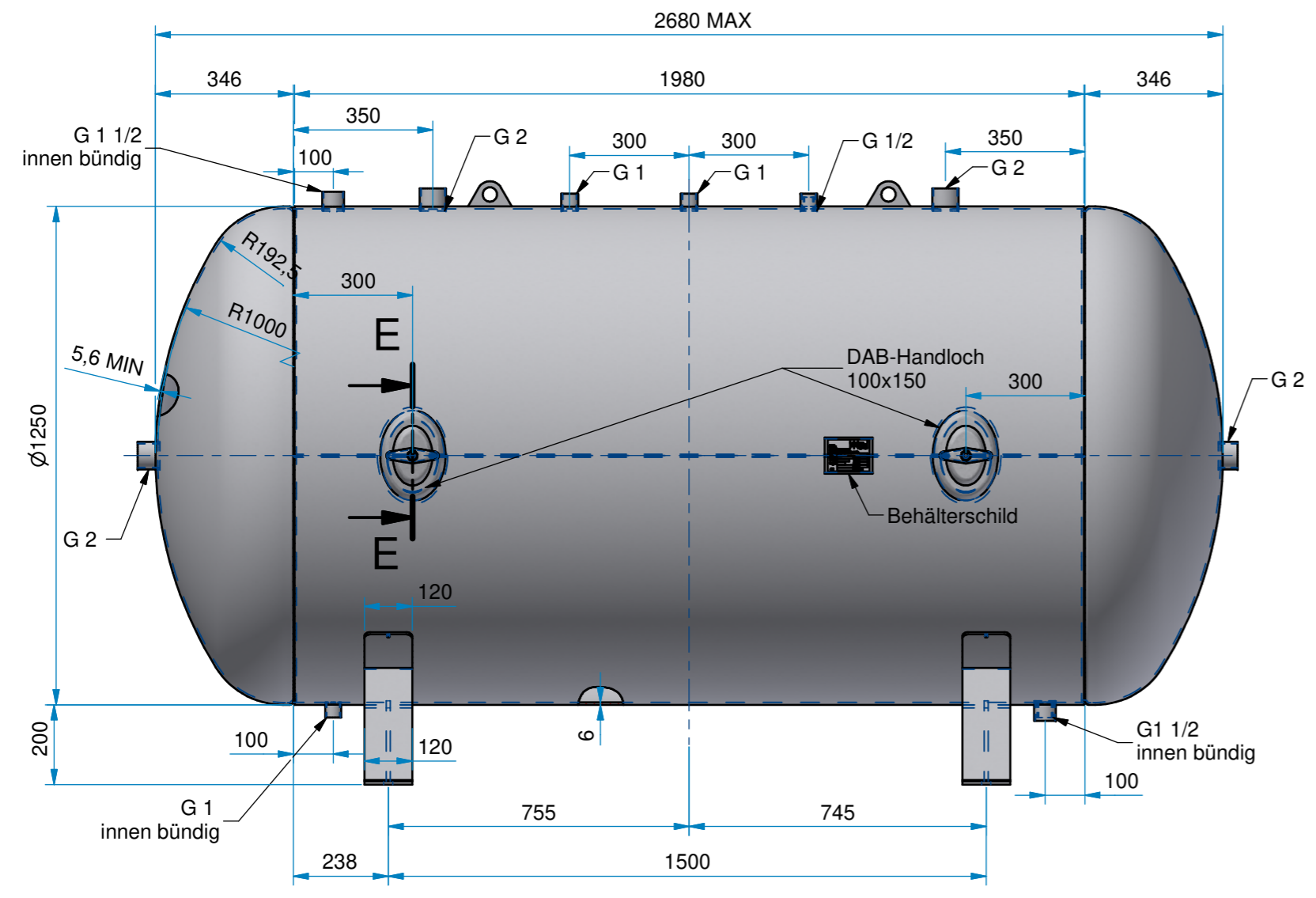


Gesamt Gewicht : ca. 584 kg



Technische Daten Behälter

Inhalt : 3000 l Sondergröße
 zul. Betriebsdruck : 11 bar
 Prüfdruck : 15,73 bar
 max. Betriebstemp. Tmax: 50° C
 min. Betriebstemp. Tmin: -10° C
 Medium : Luft

Material

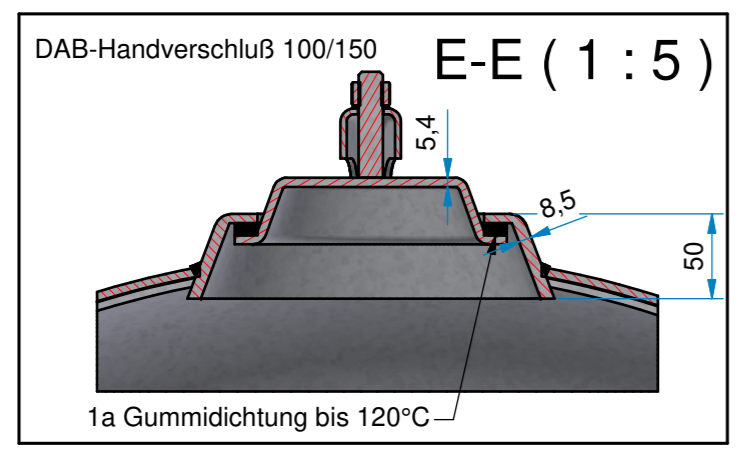
Mantelblech : P265GH DIN EN 10028-2 AD2000-W1, 3.1 EN 10204
 Boden DIN 28013 : P265GH DIN EN 10028-2 AD2000-W1, 3.1 EN 10204
 Muffen DIN 2986 : P235TR2 EN 10216-1 AD2000-W4, 3.1 EN 10204
 Handloch : P265GH DIN EN 10028-2 AD2000-W1, 3.1 EN 10204
 sonst. Material : S235JRG2 EN 10025

Verwendete Schweißverfahren:

Längsnaht : beiderseits UP geschweißt
 Rundnähte : UP geschweißt auf Sicke
 Anschlüsse : beiderseits E-Hand geschweißt

Schweißzusatz

Berechnungsbeiwert : Kc = 1,0 (teilautom. Schweißen)
 Ausführung : innen roh. außen grundiert/innen und außen feuerverzinkt
 Alle unbemaßten Schweißnähte a ≥ 0,7s
 Alle Kehlnähte am Boden und Mantel sind durchgehend zu verschweißen
 Bewertungsgruppe "B" DIN EN 25817
 Herstellung und Prüfung gemäß AD 2000 / 2014/68/EU



Rev.	Art der Revision	Datum	Name

Auftrags Nr. :
 Vertriebspartner : VIG Vertrieb industrieller Güter
 Verwendbar für :
 VIG Vertrieb industrieller Güter GmbH & Co. KG
 Johannespfad 44
 57223 Kreuztal

2021 Datum Name
 23.08. Kuth

Bezeichnung :
**Druckluftbehälter liegend
 3000 l 11 bar_SO**

Maßstab : 1:15
 Zeichnungsnummer: VIG L-3000-11 SO
 Artikelnummer:
 Rev. Format Blatt: 1
 A2 Von: 1