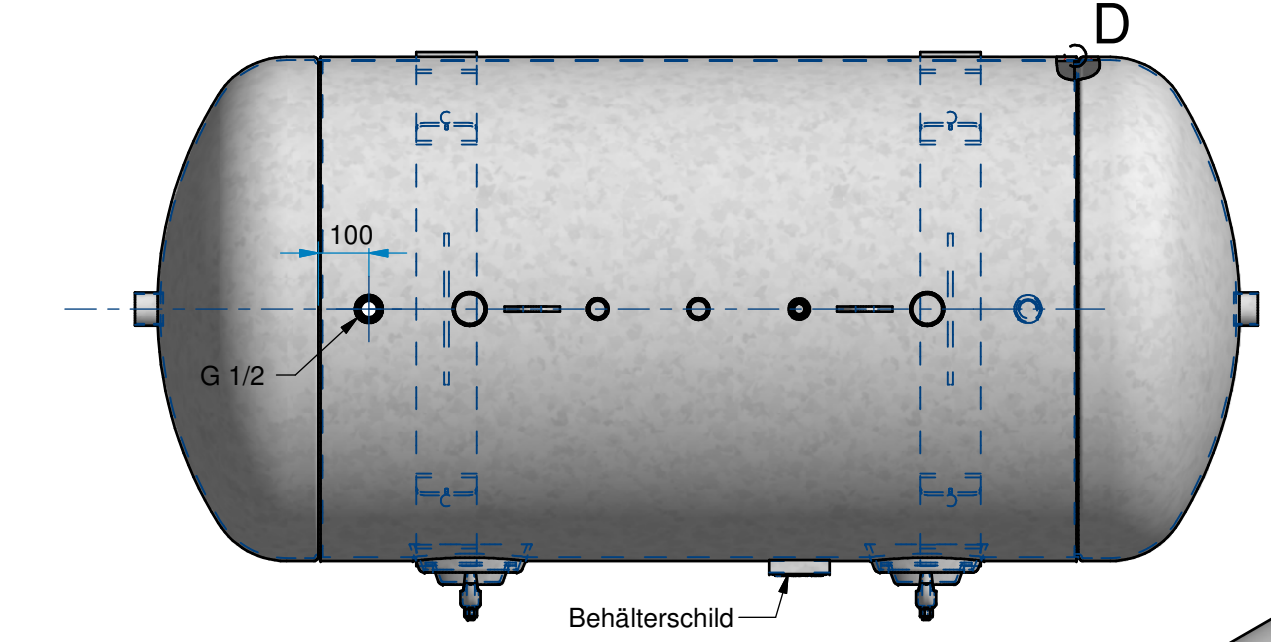
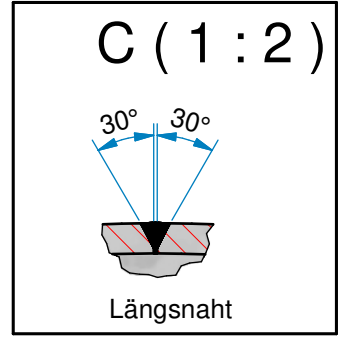
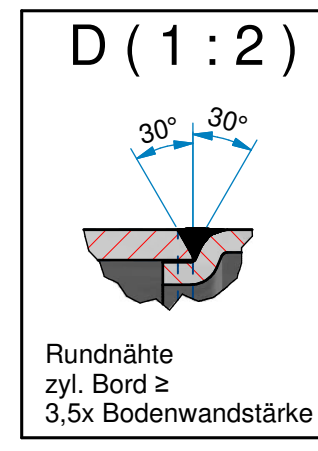
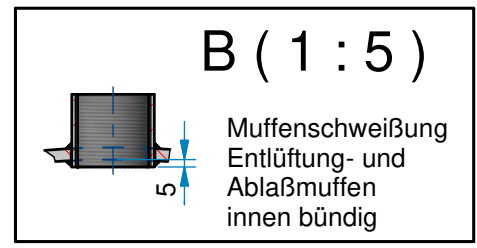


Gesamt Gewicht : ca. 473 kg



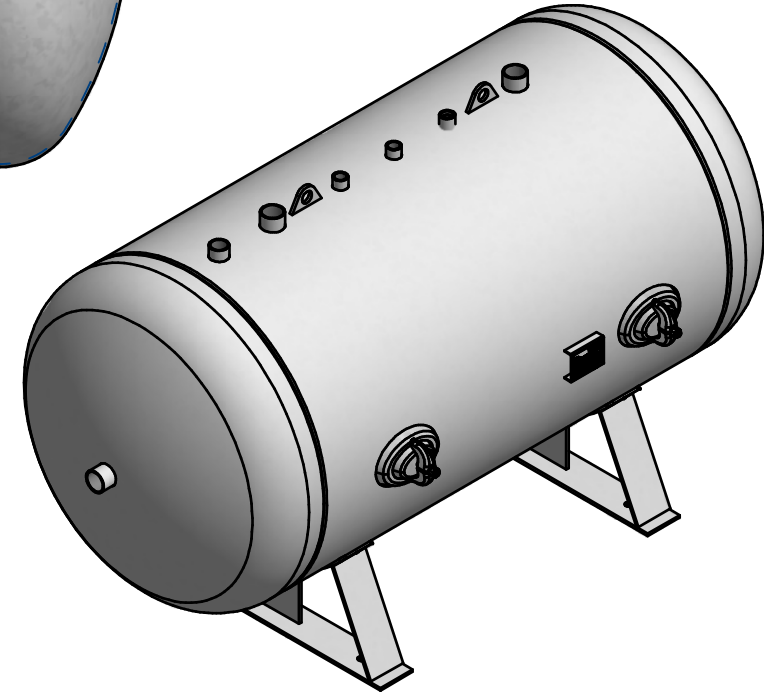
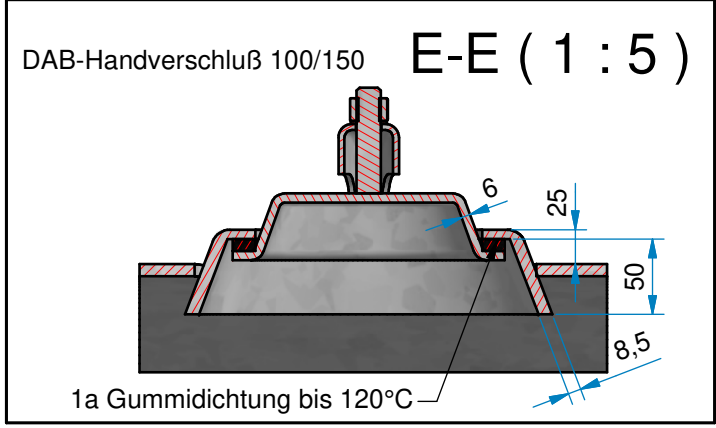
Technische Daten Behälter

Inhalt : 1500 l
 zul. Betriebsdruck : 16 bar
 Prüfdruck : 22,88 bar
 max. Betriebstemp. T_{max} : 50° C
 min. Betriebstemp. T_{min} : -10° C
 Medium : Luft

Material
 Mantelblech : P265GH DIN EN 10028-2 AD2000-W1, 3.1 EN 10204
 Boden DIN 28013 : P265GH DIN EN 10028-2 AD2000-W1, 3.1 EN 10204
 Muffen DIN 2986 : P235TR2 EN 10216-1 AD2000-W4, 3.1 EN 10204
 Handloch : P265GH DIN EN 10028-2 AD2000-W1, 3.1 EN 10204
 sonst. Material : S235JRG2 EN 10025

Verwendete Schweißverfahren:
 Längsnaht : beiderseits UP geschweißt
 Rundnähte : UP geschweißt auf Sicke
 Anschlüsse : beiderseits E-Hand geschweißt

Schweißzusatz
 Berechnungsbeiwert : K_c = 1,0 (teilautom. Schweißen)
 Ausführung : innen roh. außen grundiert/innen und außen feuerverzinkt
 Alle unbemaßten Schweißnähte a ≥ 0,7s
 Alle Kehlnähte am Boden und Mantel sind durchgehend zu verschweißen
 Bewertungsgruppe "B" DIN EN 25817
 Herstellung und Prüfung gemäß AD 2000 / 2014/68/EU



Rev.	Art der Revision	Datum	Name
VIG Vertrieb Industrieller Güter		Auftrags Nr. :	VIG Vertrieb industrieller Güter GmbH & Co. KG Johannespfad 44 57223 Kreuztal
Verwendbar für :		Bezeichnung : Druckluftbehälter liegend 1500 l 16 bar	
2019	Datum	Name	Zeichnungsnummer: VIG L-1500-16
Gez. :	07.01.	Kuth	
Gepr. :			
Maßstab : 1:15		Artikelnummer:	Rev. Format Blatt: 1 Von: 1